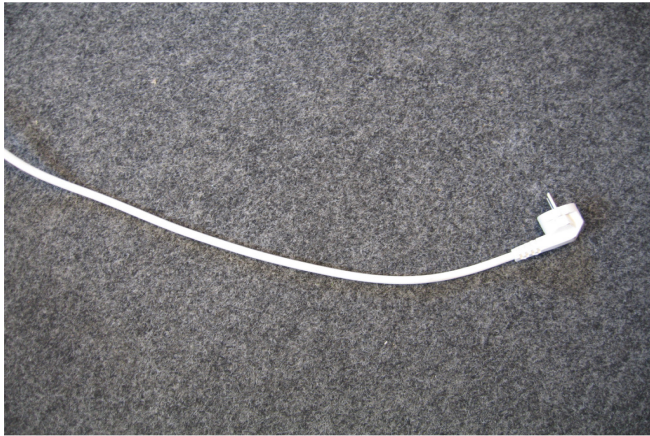


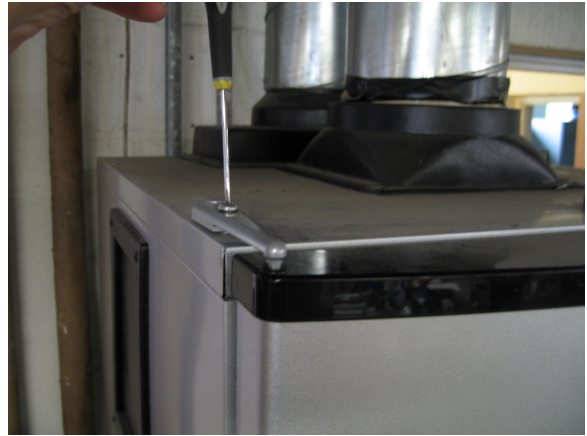
Udskiftning af termometer i VT152 / VT154 – Kun for elektriker.
Replacing the thermometer for VT152 / VT154 – Only for electrician.
Ersetzen Sie das Thermometer, VT152 / VT154 – Nur für Installateur



001 Fjern strømstik.

001 Unplug power connector

001 Entfernen Sie den Netzstecker



002 Fjern skruer i de 2 fittings i toppladen.

002 Remove the 2 screws in fittings in the top plate.

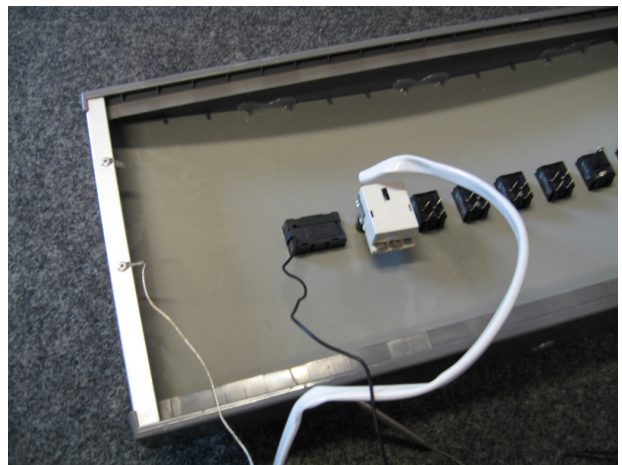
002 Entfernen Sie die 2 Schrauben in der Ausstattung in der oberen Platte.



003 Vip overdør ud.

003 Pull out the top door.

003 Nehmen Sie die Tür aus

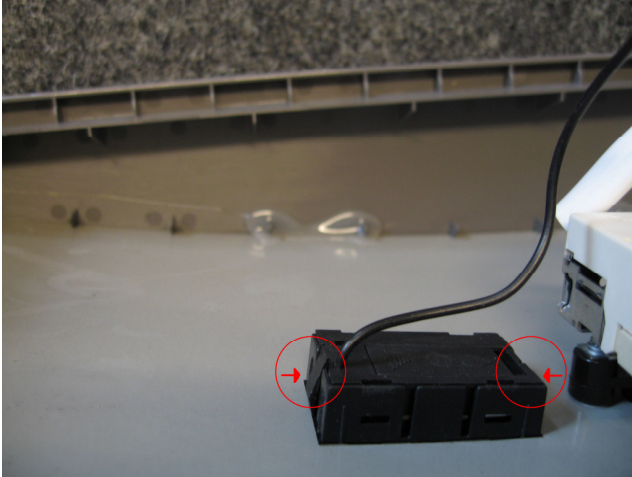


004 Vælg imellem at udskifte batteri eller termometer.

004 Choose to replace the batteries or the thermometer.

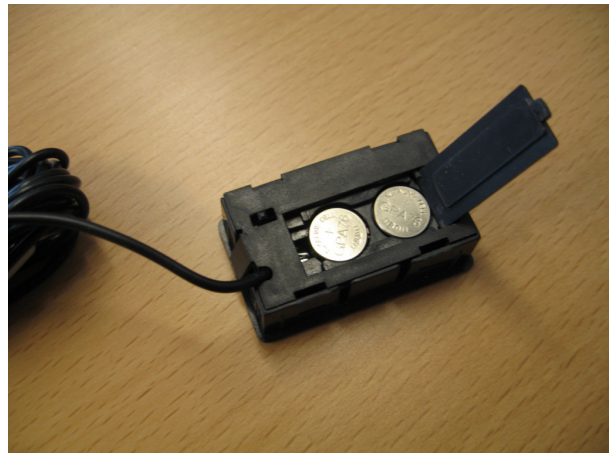
004 Wählen Sie aus, um die Batterie auszuwechseln oder Thermometer.

Udskiftning af termometer i VT152 / VT154 – Kun for elektriker.
Replacing the thermometer for VT152 / VT154 – Only for electrician.
Ersetzen Sie das Thermometer, VT152 / VT154 – Nur für Installateur



- 005 Udskiftning af termometer. Tryk de 2 tappe ind og skub ud igennem front af overdør.
- 005 Replacing the thermometer. Push the 2 pins in and push out through the front.
- 005 Ersetzen Sie das Thermometer. Drücken Sie die 2 Pins in und Push-out durch die vordere.

Batterier: Knapcelle 2 stk.
Model LR44 eller **A76** eller lignende



- 006 Udskiftning af batteri. Skub dækslet i pilens retning, løft det op og udskift batteri.
- 006 Replacing the battery. Slide the cover in the direction, lift it up and replace the battery.
- 006 Ersetzen der Batterie. Schieben Sie die Abdeckung in die Richtung, heben Sie es auf und ersetzen Sie den Akku.